

# Trampas de Grasa

LAS TRAMPAS DE GRASAS SON IMPORTANTES YA QUE NECESITAN SER INSTALADAS ANTES DE CUALQUIER PLANTA DE TRATAMIENTO DE AGUA RESIDUAL, INCLUSO ANTES DE VACIAR AGUAS PROCEDENTES DE COCINAS, COMEDORES INDUSTRIALES, TALLERES, AL DRENAJE PÚBLICO. LA FUNCIÓN PRINCIPAL DE LAS TRAMPAS DE GRASAS ES COLAR LAS GRASAS Y ACEITES DE ORIGEN ANIMAL Y VEGETAL. ESTAS SUSTANCIAS PUEDEN COMPROMETER O ATASCAR LAS TUBERÍAS Y LA RED DE DESAGÜE PERJUDICANDO EL BUEN FUNCIONAMIENTO DE LAS PLANTAS DE TRATAMIENTO DE AGUAS RESIDUALES

## PROCESO DE DESARROLLO

NUESTRAS TRAMPAS DE GRASAS APROVECHAN LA GRAVEDAD COMBINADA CON EL TIEMPO DE RETENCIÓN Y LA DIFERENCIA DEL PESO ESPECÍFICO DE GRASAS Y AGUA. ESTÁN DISEÑADAS SEGÚN LA NORMATIVA MEXICANA PARA FACILITAR LA EXPOSICIÓN DE LAS GRASAS HACÍA LA PARTE SUPERIOR DE LA TRAMPA DE GRASAS Y LA ELIMINACIÓN DE ESTA.

## TRAMPA DE GRASAS BAJO FREGADERO

LAS TRAMPAS DE GRASA BAJO FREGADERO SIRVEN PARA ATENDER A TARJAS DE COCINAS INDUSTRIALES, RESTAURANTES Y HOGARES DE DIVERSAS CAPACIDADES PARA ESTOS PROPÓSITOS YA MENCIONADOS

**TANQUE COMPACTO, PREINSTALADO, PREFABRICADO, MONOBLOQUE, CILÍNDRICO, VERTICAL U HORIZONTAL, FABRICADO EN VITRORESINA (RESINA REFORZADA CON TEJIDOS DE FIBRA DE VIDRIO), PARA ENTERRAR O SUPERFICIAL**

## VOLUMEN EN METROS CÚBICOS

|     | MODELO   | volumen en m3 |
|-----|----------|---------------|
| 1.  | TG-0.3-V | 0.3           |
| 2.  | TG-0.5-V | 0.5           |
| 3.  | TG-1-V   | 1             |
| 4.  | TG-1.5-V | 1.5           |
| 5.  | TG-2-V   | 2             |
| 6.  | TG-3-V   | 3             |
| 7.  | TG-4-V   | 4             |
| 8.  | TG-5-V   | 5             |
| 9.  | TG-6-V   | 6             |
| 10. | TG-6-H   | 6             |
| 11. | TG-7-H   | 7             |
| 12. | TG-8-H   | 8             |
| 13. | TG-10-H  | 10            |
| 14. | TG-12-H  | 12            |
| 15. | TG-15-H  | 15            |
| 16. | TG-18-H  | 18            |
| 17. | TG-20-H  | 20            |
| 18. | TG-25-H  | 25            |
| 19. | TG-30-H  | 30            |
| 20. | TG-35-H  | 35            |
| 21. | TG-40-H  | 40            |

**Cotización**



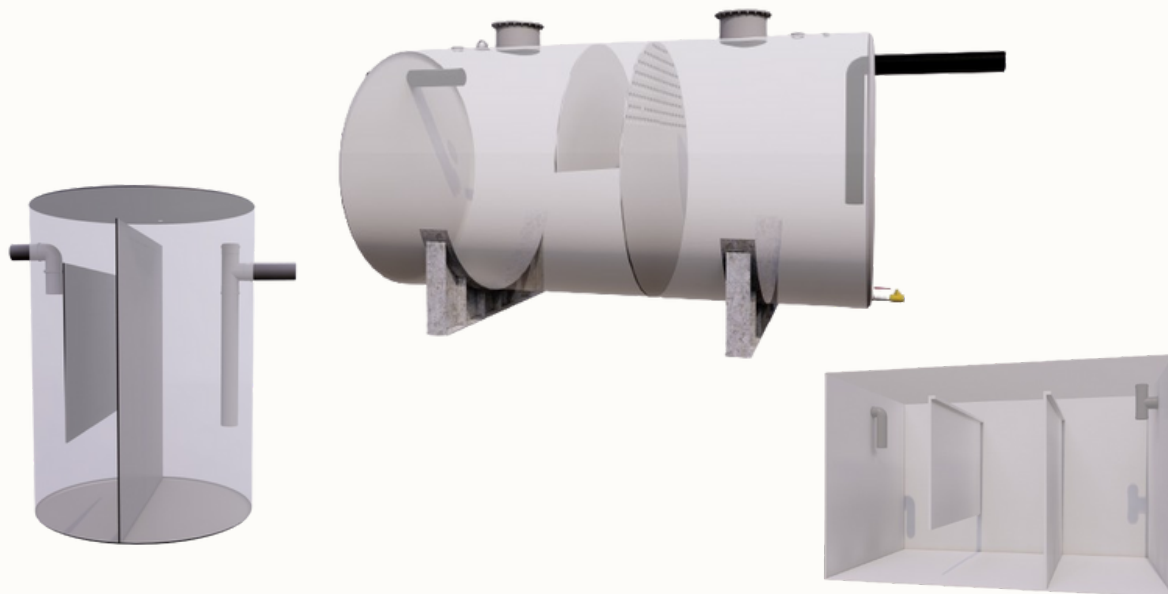
"Su aliado estratégico en la gestión del agua. Eficiencia, cumplimiento y tranquilidad en cada proceso."



<https://www.trataaguabioecos.com/>



# Trampas de Grasa



- BOCAS DE HOMBRE DE ENTRADA PARA INSPECCIÓN Y MANTENIMIENTO
- TUBERÍAS A MEDIDA SEGÚN DEMANDE EL PROYECTO
- INTERIOR LISO QUE FACILITA OPERACIONES DE MANTENIMIENTO.
- JUNTA DE NEOPRENO ANTIÁCIDO QUE EVITA FUJAS DE OLORES
- SISTEMA SIFÓNICO DE NULA FUGA
- DOS PAREDES SEPARADORAS INTERNAS PARA RETENCIÓN DE GRASAS Y SÓLIDOS
- SISTEMA OPCIONAL PARA VACIADO TOTAL PARA MANTENIMIENTO
- TUBERÍA DE ENTRADA SUPERIOR

## trampa de grasas bajo fregadero

## modelo

|            |            |
|------------|------------|
| 45 litros  | TG-BF-045  |
| 55 litros  | TG-BF-055  |
| 85 litros  | TG-BF-085  |
| 100 litros | TG-BF-0100 |
| 155 litros | TG-BF-0155 |

**PARA PLANTAS DE TRATAMIENTO DE AGUA RESIDUAL ESPECIALES LAS DIMENSIONES PUEDEN CAMBIAR INCLUSO LA CANTIDAD DE TANQUES, INCLUSO EL PRECIO SE VERÍA MODIFICADO DE UNA PLANTA CONVENCIONAL PREGUNTA CON TU ASESOR DE VENTAS**

**Cotización**



"Su aliado estratégico en la gestión del agua. Eficiencia, cumplimiento y tranquilidad en cada proceso."



<https://www.trataaguabioecos.com/>

